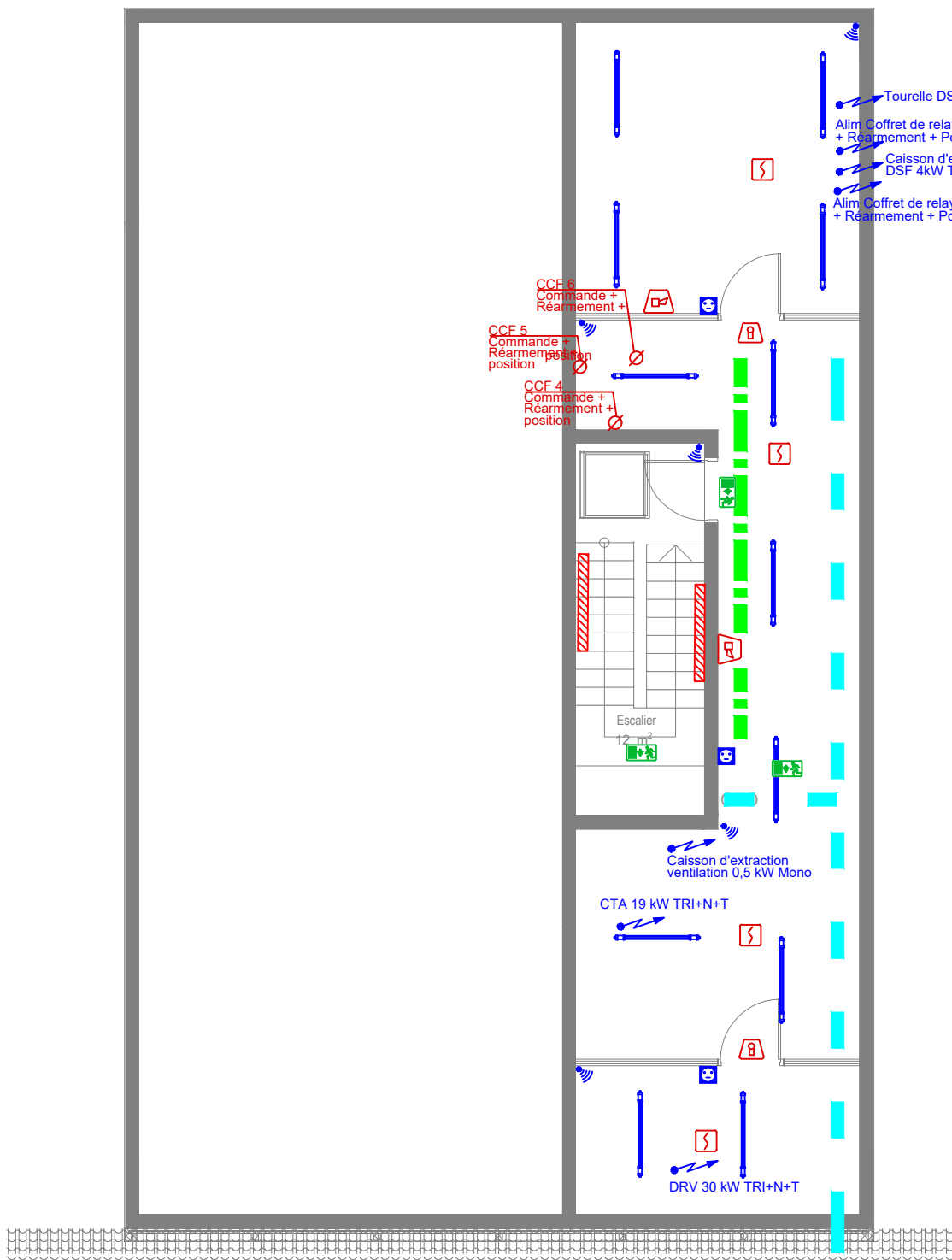
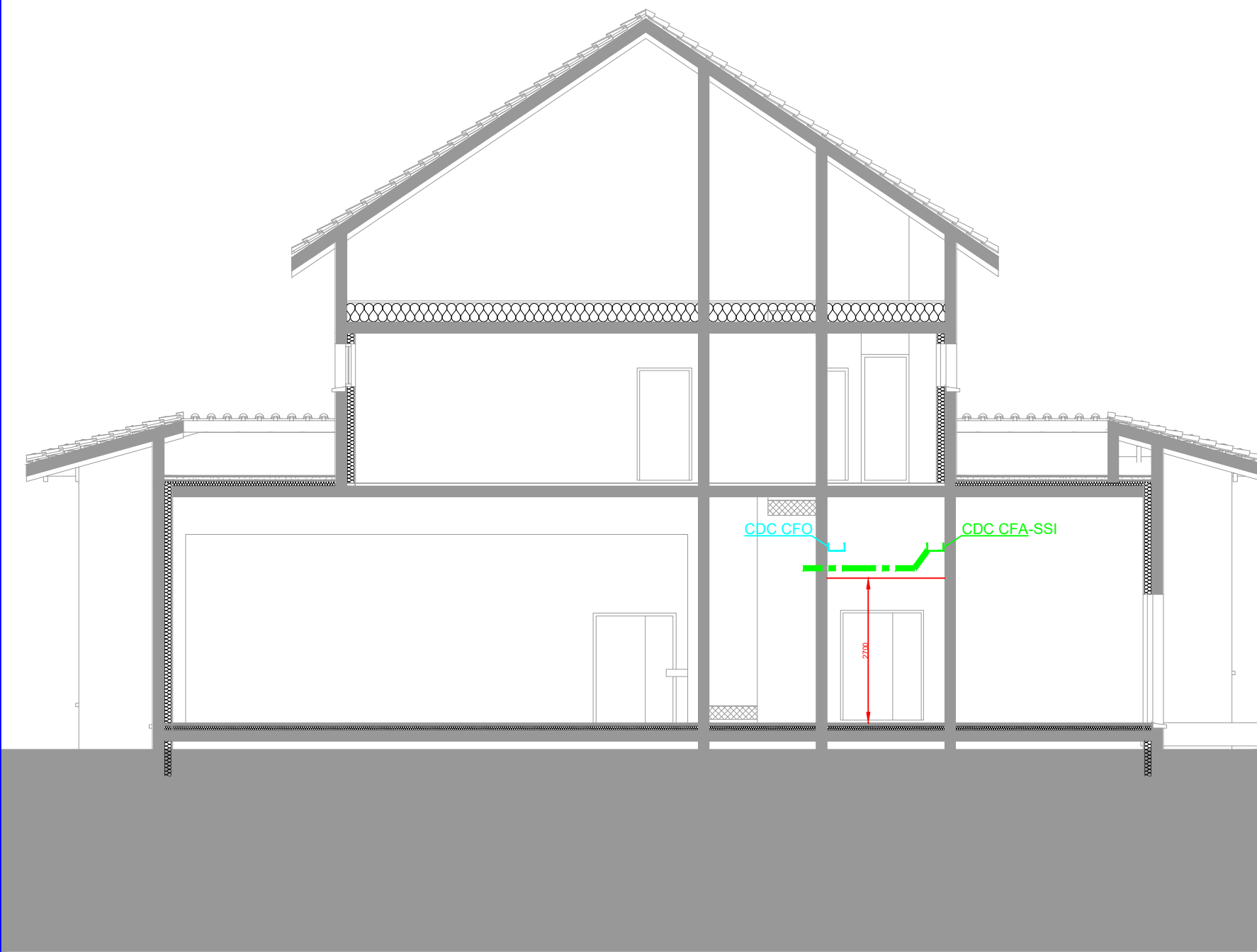


COUPE

COMBLES



TYPE	SYMBÔLE	DÉSIGNATION DU MATÉRIEL
1		Luminaire sailli Étanche
2		Downlight LED
3		Downlight LED
4		Dalle LED 600x600
5		Dalle LED 600x600
6		Dalle LED 600x600
7		Dalle LED 600x600
8		Étanche Tubulaire
9		Hublot Étanche
10		Éclairage Boiserie H 0.5m
EXT1		Applique LED
		Bloc Autonome d'Éclairage de Sécurité
		Bloc Autonome Portail d'Intervention
		Bloc d'éclairage de sécurité anti panique
		Plaque de travail composé de : 5 PC + 3 AJ 45
		Interrupteur simple allumage
		Boulon poussoir
		Prise de courant 2x10/16A-T ditto PC ondulee
		Prise de courant 2x10/16A-T étanche
		Prise de courant 2x10/16A-T étanche sur circuit spécifique
		Attente Electrique
		Sèche serviette
		Coffret coupure chauffage
		Détecteur commande éclairage
		Détecteur commande éclairage
		Détecteur commande éclairage DALI
		Interrupteur simple allumage étanche
		Prise RJ45
		Prise RJ45 WIFI / DECT
		Prise RJ45 Téléphone
		Déclencheur manuel
		Diffuseur sonore
		Diffuseur lumineux
		Détecteur Optique
		Indicateur d'action
		Chapelet coupe feu CCF
		Chemin de câbles courant fort
		Chemin de câbles courant faible - SSI
		Goulotte
		Alim Ventouse PCF
		BP Ventouse PCF

<small>PRODUIT</small> <b>CETAB</b> <small>ÉLECTRICITÉ</small>	Affaire n° :	Dessiné par :	Vérifié par :	CHEMIN :
	2246	FP	DB	P12046 - PLATEAU TECHNIQUE DE RÉÉDUCATION HOPITAL HENDAYE/ÉLÉMENTS GRAPHIQUES/4 - DCE RD K2246 - ELEC DCE DWG

**gauche**

Atelier d'Architecture  
architectes@gauchemuru.fr  
05 59 67 14 40

Construction du Plateau Technique de Rééducation

**BE FLUIDES ET STRUCTURE: CETAB**  
Rés. GURE DOYA - 39 Rte de Pitoys  
64600 ANGLET

**BE ACOUSTIQUE: ACB**  
760 Chemin Asserol  
64990 URCUIT

**ERGONOME: Bernard Bibes**  
16 rue de l'Opéra  
64200 BIARRITZ

GRUPE  
**CETAB**  
www.cetab.fr

Consulting - Etude - Formation

Qualiconsult

**MO: HÔPITAL MARIN DE HENDAYE**  
Route de la Corniche  
BP 40139  
64701 HENDAYE

**BC: QUALICONSULT**  
28/30 Chemin de Sabaloe  
64100 BAYONNE

DCE (A)      07/2025